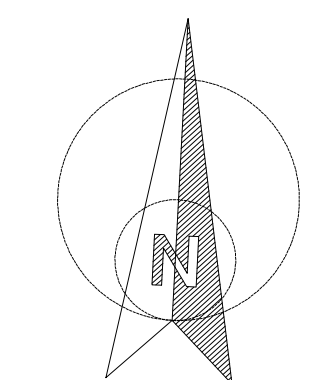
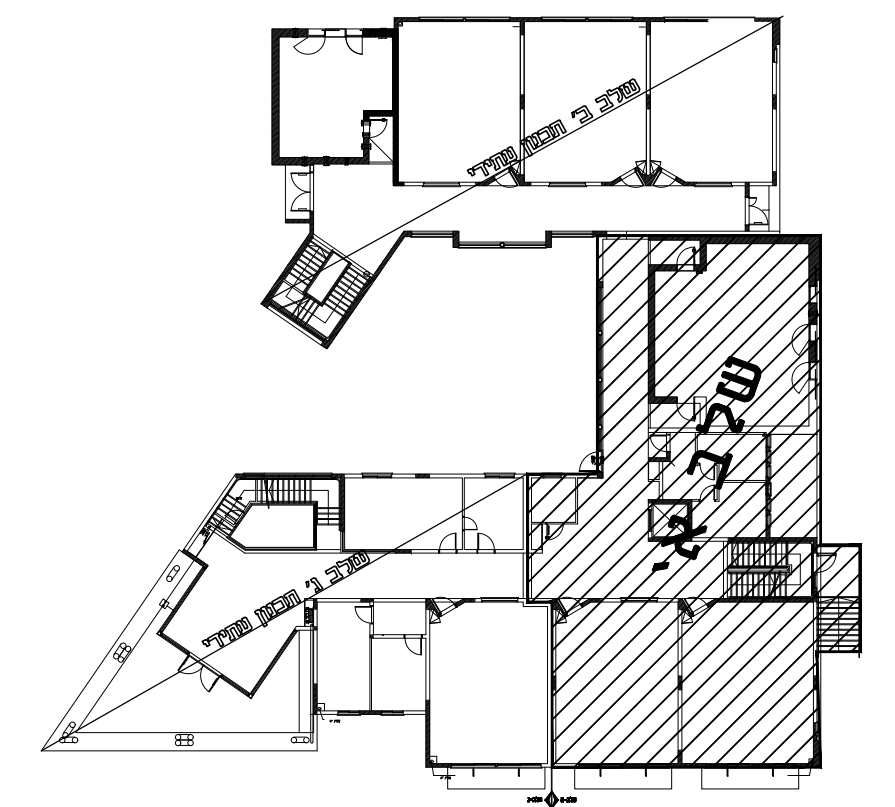
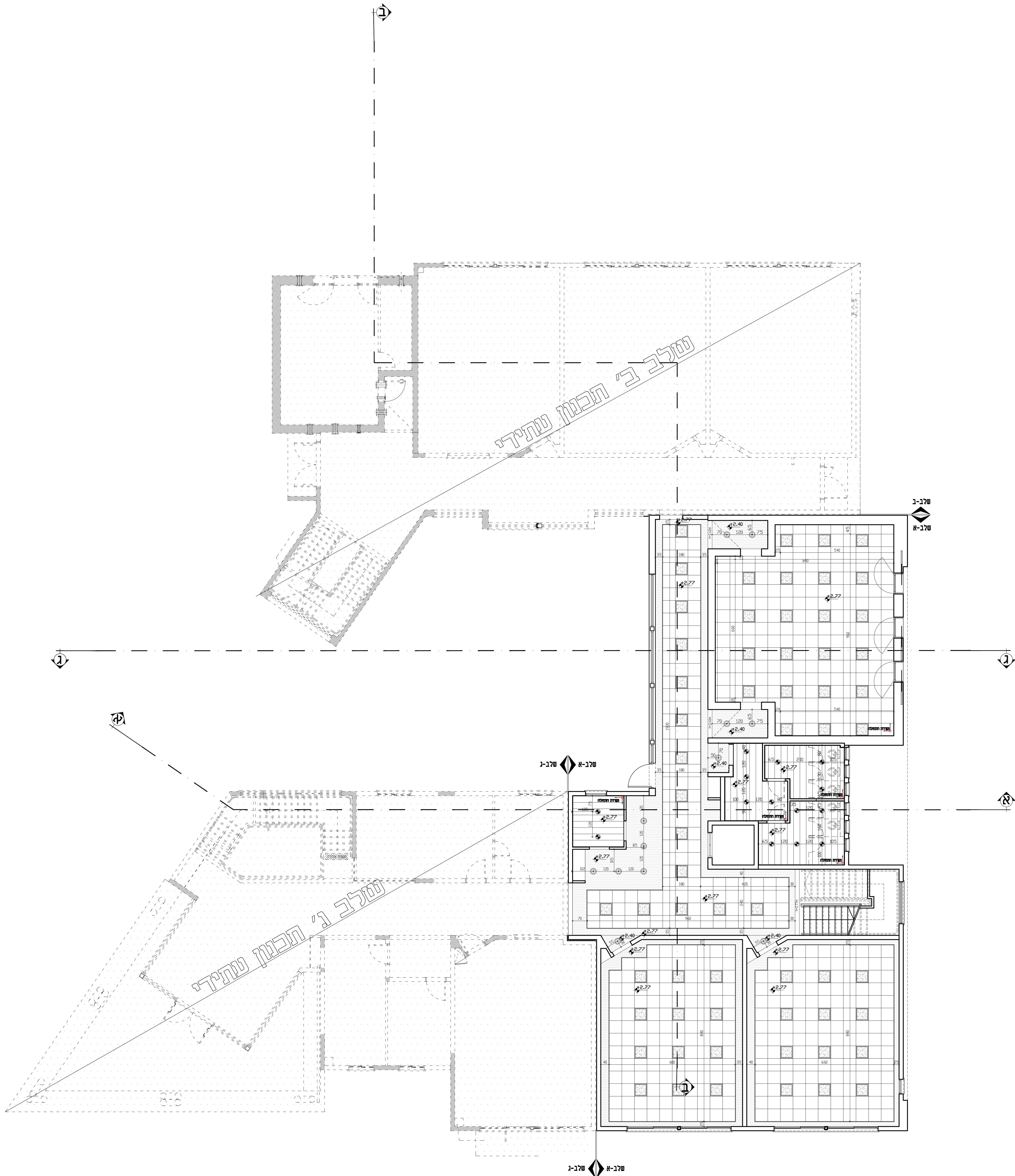


מקרא:

- גית עגול לד
- גית מוגן מיס חשטח לד
- גית מוגן מיס שקוע בתקרה
- גית חלוי
- גית פלורסט
- תקרה מינראלית 60/60 ס"מ
- דגם אקופון פוקוס A-חצי שקוע
- מגשי פח ברובב 30 ס"מ מחזור
- לוחות גבס מחזור
- לוחות גבס חלק

הערות:  
 - סימון המפלס מתייחס ל-0.00 של הקומה  
 - ציון הסימון סביב התמרות בתאים לרשימת חומרי הגמר  
 - באם לא מצוין אחרת, סינון הגבס בתופס אחיד עם התמרה הסמוכה



תאריך:	תמונה:	כמות:

תאריך:	שעים:	מחזור:

הנחת כללית:  
 - המבצע אחראי לבדיקת המידות והתאמתן במקום.  
 - בכל מקרה של טעות או אי התאמה יש לפנות למחנך.  
 - אין לבצע מידות עיף מדידה מהשרטוט.  
 - חומרי גמר ואביזרי פינוי יורכבו לאחר אישור המחנך.  
 - אין לעשות כל שימוש בתכנית זו או ברעיונות והקומים בה ללא אישור בכתב מהמחנך.  
 - מתנדס ו/או יתכן אשר רשם מעל שם האדריכל בתכנית זו נושא לבדו באחריות והקצועית והחוקית לתכנית.

פריסה:  
**בית ספר יסודי 18 ביהמת**  
 בית אריה - עופרים

נושא:  
**תוכנית תקרה אקוסטית**  
**קומה קרקע-שלב א'**

לעיון	לאישור	למכרז	לביצוע

מחנך:	מס גליון:	מחזור:
מ.מ. בית אריה-עופרים	PC-05	01
אדריכל אחראי:	מספר:	
אמאני זולאחלה	סלאם ג'ני	
קנה מידה:	מס עבודה:	טובין:
1:75	96/001	DA-96001-02

**DATUM Eng Ltd**  
 Engineering Services And Consulting

Tel: 04-6419957 | Fax: 04-6419646 | Kfar Kana 16930 | P.O.Box: 132  
 E-Mail: Datum@datum-eng.com