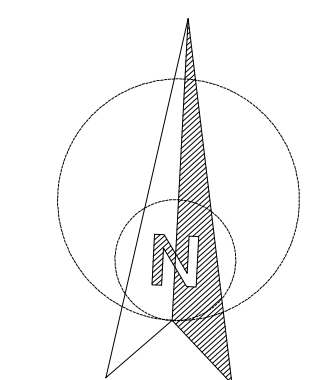
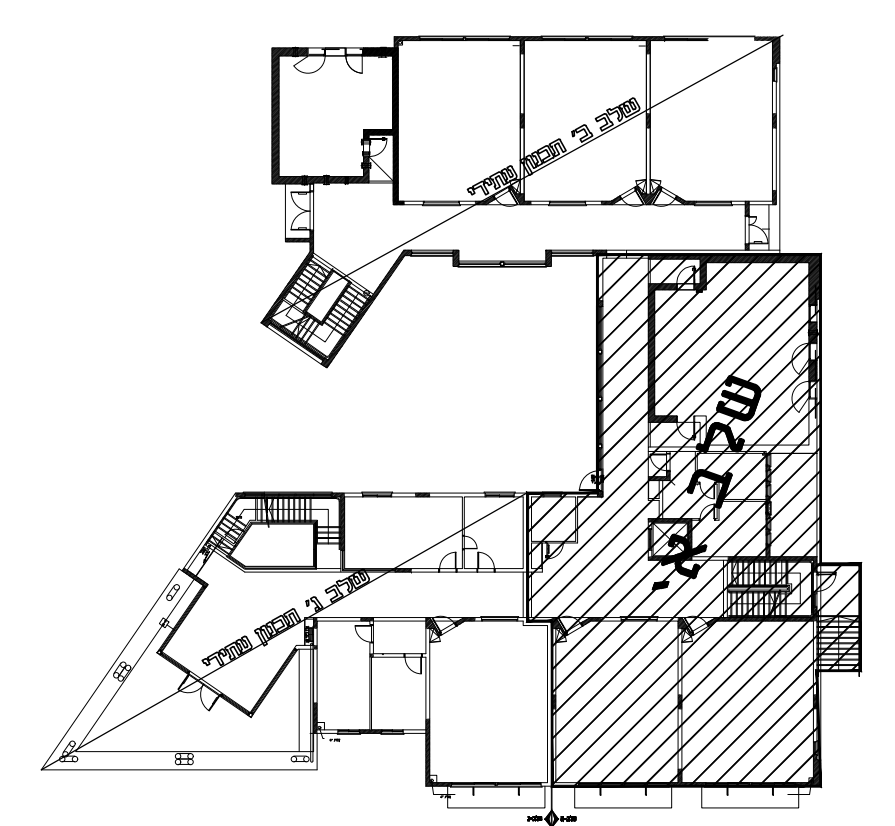


**מקרא:**

- גית שגול לד
- גית מוגן מיס חשטח לד
- גית מוגן מיס שקוע בתקרה
- גית חלוי
- גית פלורסנט
- תקרה מינראלית 60/60 ס"מ
- דגם אקוסטון פוקוס A - חצי שקוע
- מגשי פזח ברובב 30 ס"מ מחזור
- לוחות גבס מחזור
- לוחות גבס חלק

הערות:  
 - סימון המפלס מתייחס ל-0.00 של הקומה  
 - ציון הסימון סולר התמורה ברוחבם לרשימת חומרי הגמר  
 - באם לא מצוין אחרת, סינון הגבס במופס אחיד עם התמורה הסמוכה



תאריך:	תמונה:	כמות:

תאריך:	שעים:	מחזור:

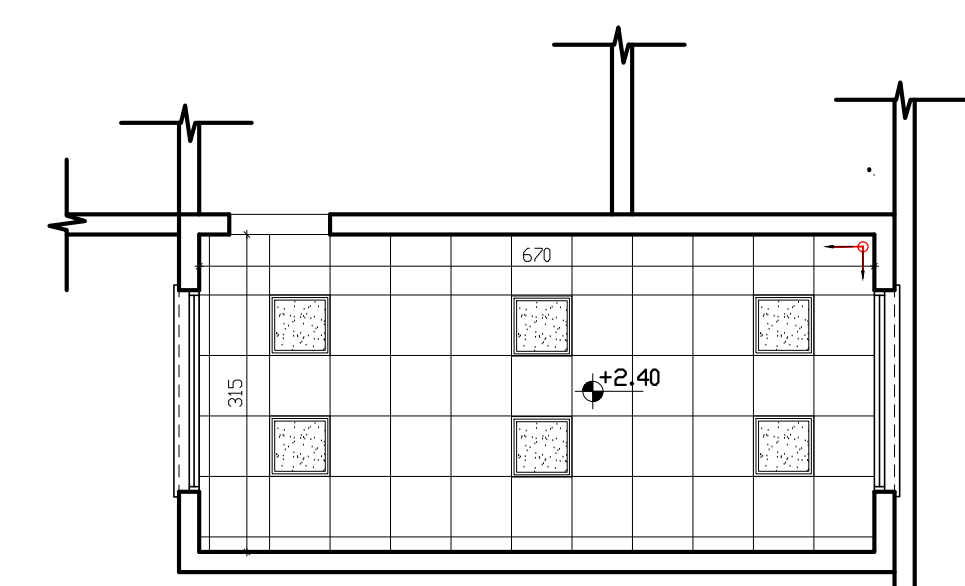
הנחת כללית:  
 - המבצע אחראי לבדיקת המידות והתאמתן במקום.  
 - בכל מקרה של טעות, טעות או אי התאמה יש לפנות למחנך.  
 - אין לבצע מידות עיף מדידה מהשרטוט.  
 - חומרי גמר ואביזרי פינוי יורכבו לאחר אישור המחנך.  
 - אין לעשות כל שימוש בתכנית זו או ברעיונות והקומים בה ללא אישור בכתב מהמחנך.  
 - מתנדס ו/או יתכן אשר נשמו רשום מעל שם האדריכל בתכנית זו נושא לבדו באחריות והקצועית והחוקית לתכנית.

פרייט:  
**בית ספר יסודי 18 כיתות**  
 בית אריה - עופרים

נושא:  
**תוכנית תקרה אקוסטית**  
**קומה ב'-שילב א'**

לעיון	לאישור	למכרז	לביצוע
			12.07.2020

מחנך:	מס' גליון:	מחזור:
מ.מ. בית אריה-עופרים	PC-07	01
אדריכל אחראי:	מספר:	
אמאני זולאזלה	סלאם ג'מ'ר	
קוד מידה:	מס' עבודה:	טובין:
175	96/001	DA-96001-02



תקרת מדרגות שעולים לגג

**DATUM Eng Ltd**  
 Engineering Services And Consulting

Tel: 04-6419957 | Fax: 04-6419646 | Kfar Kana 16930 | P.O.Box: 132  
 E-Mail: Datum@datum-eng.com