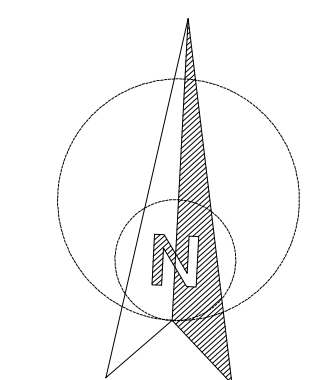
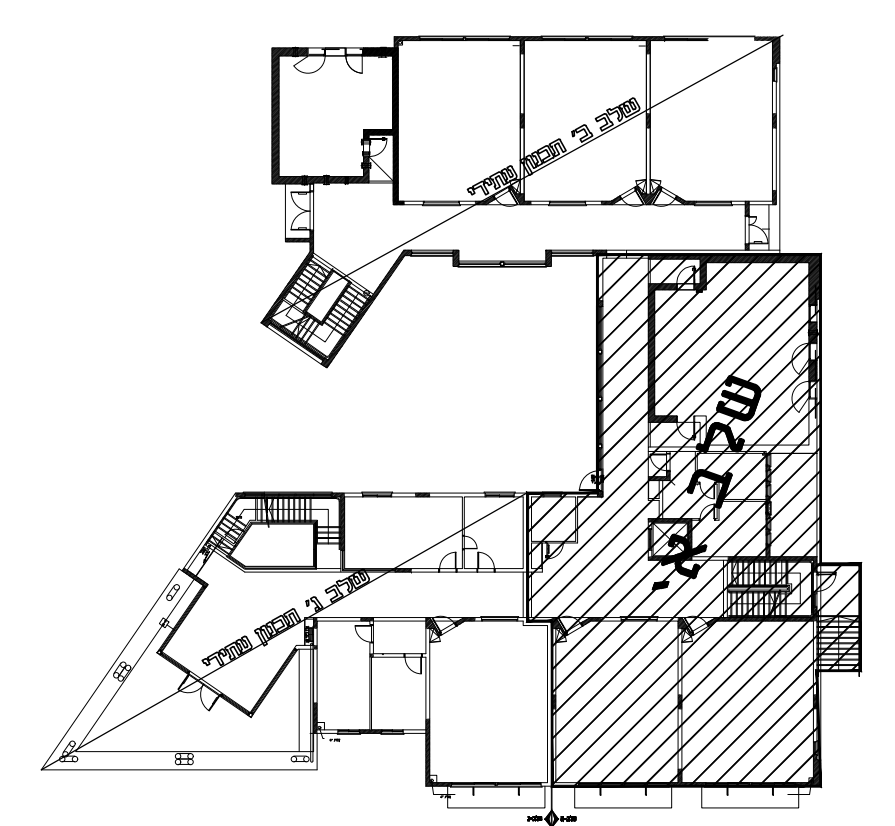


**מקרא:**

- גית עגול לד
- גית מוגן חשטח לד
- גית מוגן מיס שקוע בתקרה
- גית חלוי
- גית פלורסט
- תקרה מינראלית 60/60 ס"מ
- דגם אקוספון פוקוס A - חצי שקוע
- מגשי פח ברובב 30 ס"מ מחזור
- לוחות גבס מחזור
- לוחות גבס חלק

הערות:  
 - סימון המפלס מתייחס ל-0.00 של הקומה  
 - ציון הסימון סביב התמרות בתחום לרשימת חומרי הגמר  
 - באם לא מצוין אחרת, סינו הגבס בתופס אחד עם התקרה הסמוכה



תאריך:	תמונה:	כמות:
תאריך:	שעים:	מחזור:

הנרות כללית  
 - המבצע אחראי לבדיקת המידות והתאמתן במקום.  
 - בכל מקרה של טעות או אי התאמה יש לפנות למחנך.  
 - אין לבצע מידות עיף מדידה מהשרטוט.  
 - חומרי גמר ואביזרי פינוי יורכבו לאחר אישור המחנך.  
 - אין לעשות כל שימוש בתכנית זו או ברעיונות הגלומים בה ללא אישור  
 - בכתיב התמכנו.  
 - מתנדס ו/או יתכן אשר עמו רשם מעל שם האדריכל בתכנית זו נושא  
 - לבדו באחריות ומקצועית והחוקית לתכנית.

פריט:  
**בית ספר יסודי 18 כיתות**  
 בית אריה - עופרים

נושא:  
**תוכנית תקרה אקוספית**  
**קומה א'-שלב א'**

לעיון	לאישור	למכרז	לביצוע

מס' גליון:	מס' גליון:	מחזור:
01	PC-06	01
מס' תוכנית:	מס' תוכנית:	מס' תוכנית:
מס' תוכנית:	מס' תוכנית:	מס' תוכנית:
מס' תוכנית:	מס' תוכנית:	מס' תוכנית:

**DATUM Eng Ltd**  
 Engineering Services And Consulting

Tel: 04-6419957 | Fax: 04-6419646 | Kfar Kana 16930 | P.O.Box: 132  
 E-Mail: Datum@datum-eng.com